

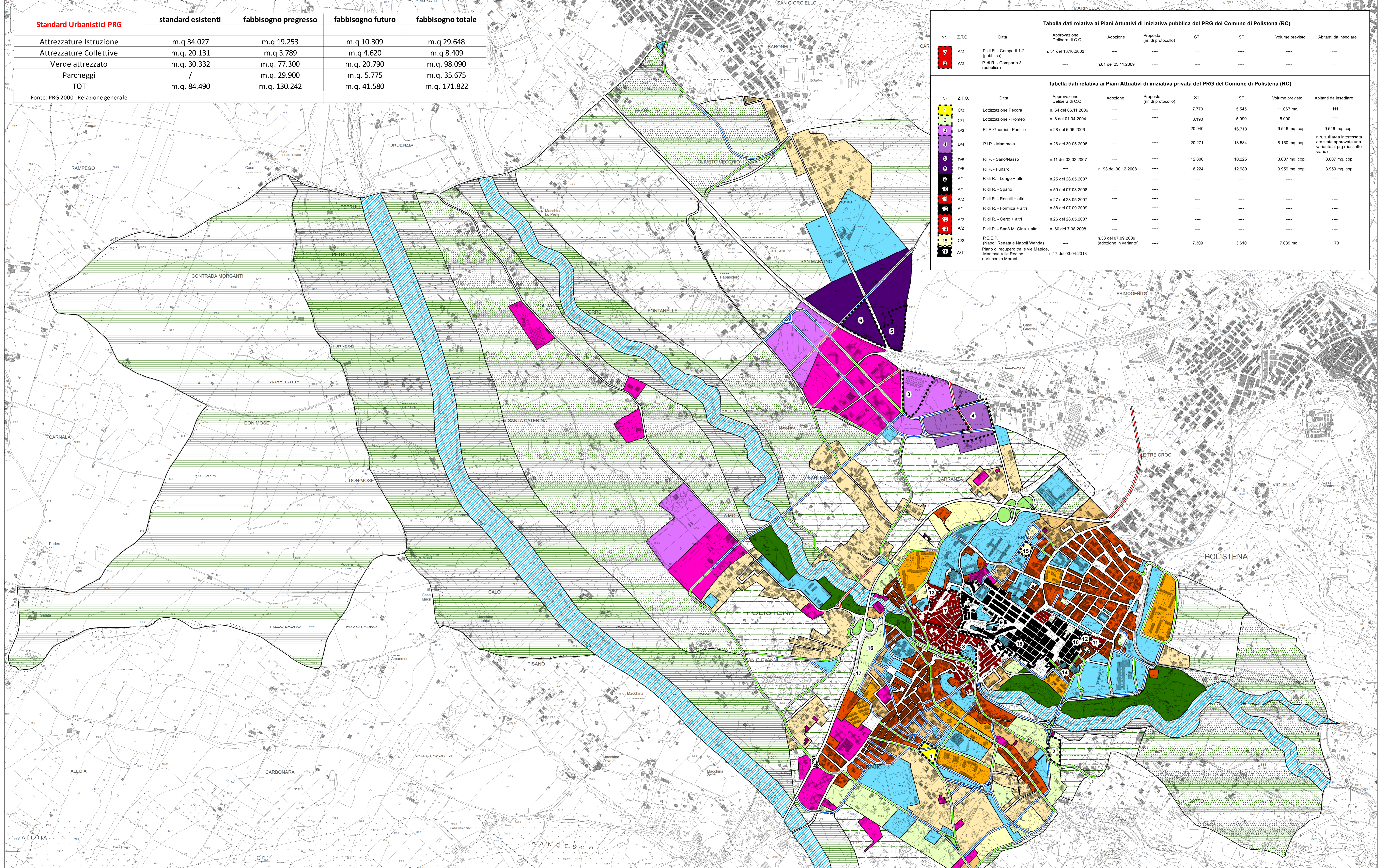


**PIANO STRUTTURALE COMUNALE**  
LEGGE URBANISTICA REGIONALE N. 19/2002 e ss.mm.ii.  
Progettista: Arch. Domenico Sidari  
Capo Ripartizione Urbanistica: Responsabile Ufficio del Piano

**QUADRO CONOSCITIVO**  
QN - QUADRO DI RIFERIMENTO NORMATIVO E DI PIANIFICAZIONE  
**QNC3a - Piano Regolatore Generale**  
vigente con Piani Attuativi

Elaborato: Novembre 2012  
Uffici del Piano  
Esperti:  
Arch. Michele Ferrazzo  
Geom. Luigi Borgese  
Sig. Giuseppe Avati  
Arch. Maria Grazia Buffon  
Arch. Angelo Chiaro  
Ing. Domenico Cuzzola  
Arch. Tatiana Fondacaro  
Plan.Ter. Fabiana Nasso  
Componente Geologica  
Geol. Giuseppe Mandaglio  
Geol. Luigi Carbone  
Geol. Michele Mandaglio  
Componente Agronomica  
Agr. Massimiliano Figliuzzi

- Legenda**
- Zona omogenea A1 - Ambito storico di conservazione e trasformazione conservativa
  - Zona omogenea A2 - Ambito storico di ristrutturazione
  - Zona omogenea B1 - Ambito consolidato di trasformazione conservativa e completamento
  - Zona omogenea B2 - Ambito consolidato di trasformazione conservativa e completamento di interventi di edilizia economica e popolare
  - Zona omogenea B3 - Ambito parzialmente consolidato di riqualificazione e completamento
  - Zona omogenea B4 - Ambito urbano di ristrutturazione e completamento da assoggettare a PdR - L. 47/85 e successive integrazioni
  - Zona omogenea C1 - Ambito di espansione residenziale
  - Zona omogenea C2 - Ambito di espansione residenziale di edilizia economica e popolare
  - Zona omogenea C3 - Ambito di espansione residenziale e commerciale
  - Zona omogenea D1 - Ambito delle attrezzature artigianali e commerciali
  - Zona omogenea D2 - Ambito delle attrezzature industriali esistenti
  - Zona omogenea D3 - Ambito delle attrezzature industriali, artigianali e commerciali di progetto
  - Zona omogenea D4 - Ambito delle attrezzature commerciali di progetto
  - Zona omogenea D5 - Ambito delle attrezzature commerciali e turistiche di progetto
  - Zona omogenea E1 - Ambito di tutela delle colture storizzate
  - Zona omogenea E2 - Ambito di tutela dei corsi d'acqua principali e di situazioni a rischio idrogeologico
  - Zona omogenea E3 - Ambito di mantenimento e riqualificazione del paesaggio agrario
  - Zona omogenea E4 - Ambito di integrazione delle funzioni agricole e residenziali in aree periurbane
  - Zona omogenea F1 - Ambito delle attrezzature pubbliche esistenti e di progetto
  - Zona omogenea F2 - Ambito del verde pubblico naturale - parco urbano Jaropotamo
  - Zona omogenea G1 - Ambito di tutela dei corsi d'acqua principali
  - Perimetro degli ambiti storici da sottoporre a piani attuativi
  - Perimetro dell'ambito di rispetto cimiteriale
  - Verde di rispetto della viabilità principale
  - Verde privato di mantenimento
  - Zona Bianca - Area non normata dal PRG vigente
  - Viabilità esistente
  - Viabilità esistente da riqualificare
  - Viabilità di progetto prescrizioni
  - Viabilità pedonale di progetto
  - Viabilità di progetto indicazioni



Standard Urbanistici PRG	standard esistenti	fabbisogno pregresso	fabbisogno futuro	fabbisogno totale
Attrezzature Istruzione	m.q. 34.027	m.q. 19.253	m.q. 10.309	m.q. 29.648
Attrezzature Collettive	m.q. 20.131	m.q. 3.789	m.q. 4.620	m.q. 8.409
Verde attrezzato	m.q. 30.332	m.q. 77.300	m.q. 20.790	m.q. 98.090
Parcheggi	/	m.q. 29.900	m.q. 5.775	m.q. 35.675
TOT	m.q. 84.490	m.q. 130.242	m.q. 41.580	m.q. 171.822

Fonte: PRG 2000 - Relazione generale

**Tabella dati relativa ai Piani Attuativi di iniziativa pubblica del PRG del Comune di Polistena (RC)**

Nr.	Z.T.O.	Ditta	Approvazione Delibera di C.C.	Adozione	Proposta (nr. di protocollo)	ST	SF	Volume previsto	Abitanti da insediare
7	A/2	P. di R. - Comparti 1-2 (pubblico)	n. 31 del 13.10.2003	---	---	---	---	---	---
8	A/2	P. di R. - Comparto 3 (pubblico)	---	n.61 del 23.11.2009	---	---	---	---	---

**Tabella dati relativa ai Piani Attuativi di iniziativa privata del PRG del Comune di Polistena (RC)**

Nr.	Z.T.O.	Ditta	Approvazione Delibera di C.C.	Adozione	Proposta (nr. di protocollo)	ST	SF	Volume previsto	Abitanti da insediare
1	C/3	Lottizzazione Pecora	n. 64 del 06.11.2006	---	---	7.770	5.545	11.067 mq.	111
2	C/1	Lottizzazione - Romeo	n. 8 del 01.04.2004	---	---	8.190	5.090	5.090	---
3	D/3	P.I.P. Guerrisi - Puntillo	n.28 del 5.06.2006	---	---	20.940	16.718	9.546 mq. cop.	9.546 mq. cop.
4	D/4	P.I.P. - Mammola	n.26 del 30.05.2008	---	---	20.271	13.584	8.150 mq. cop.	n.b. sull'area interessata era stata approvata una variante al prg (rassetto vario)
5	D/5	P.I.P. - SanòNasso	n.11 del 02.02.2007	---	---	12.800	10.225	3.007 mq. cop.	3.007 mq. cop.
6	D/5	P.I.P. - Furfaro	---	n. 93 del 30.12.2008	---	16.224	12.980	3.959 mq. cop.	3.959 mq. cop.
7	A/1	P. di R. - Longo + altri	n.25 del 28.05.2007	---	---	---	---	---	---
8	A/1	P. di R. - Spanò	n.59 del 07.08.2008	---	---	---	---	---	---
9	A/2	P. di R. - Roselli + altri	n.27 del 28.05.2007	---	---	---	---	---	---
10	A/1	P. di R. - Formica + altri	n.38 del 07.09.2009	---	---	---	---	---	---
11	A/2	P. di R. - Certo + altri	n.26 del 28.05.2007	---	---	---	---	---	---
12	A/2	P. di R. - Sanò M. Gina + altri	n. 60 del 7.08.2008	---	---	---	---	---	---
13	C/2	P.E.E.P. (Napoli Renata e Napoli Wanda)	---	n.33 del 07.09.2009 (adozione in variante)	---	7.309	3.610	7.039 mc	73
14	A/1	Piano di recupero tra le vie Matrice, Mantova, Via Rodino, e Vincenzo Morani	n.17 del 03.04.2018	---	---	---	---	---	---

COMUNE	Piano Vigente	Data entrata in Vigore	Abitanti al 31/12/2014	Superficie Comunale (ST) kmq	Zona A		Zona B		Zona C		Zona D		Zona F		Zona E		Zona G								
					Sup. Zona A (SA) mq	Percentuale per Zona SA/ST %	Sup. per abitante SA/Ab mq	Sup. Zona B (SB) mq	Percentuale per Zona SB/ST %	Sup. per abitante SB/Ab mq	Sup. Zona C (SC) mq	Percentuale per Zona SC/ST %	Sup. per abitante SC/Ab mq	Sup. Zona D (SD) mq	Percentuale per Zona SD/ST %	Sup. per abitante SD/Ab mq	Sup. Zona F (SF) mq	Percentuale per Zona SF/ST %	Sup. per abitante SF/Ab mq	Sup. Zona E (SE) mq	Percentuale per Zona SE/ST %	Sup. per abitante SE/Ab mq			
POLISTENA	PRG	2000	10739	11,70	128273	1,10	11,94	975966	8,34	90,88	203930	1,74	18,99	655513	5,60	61,04	629328	5,38	58,60	7847547	67,07	731	752424	6,30	686303

